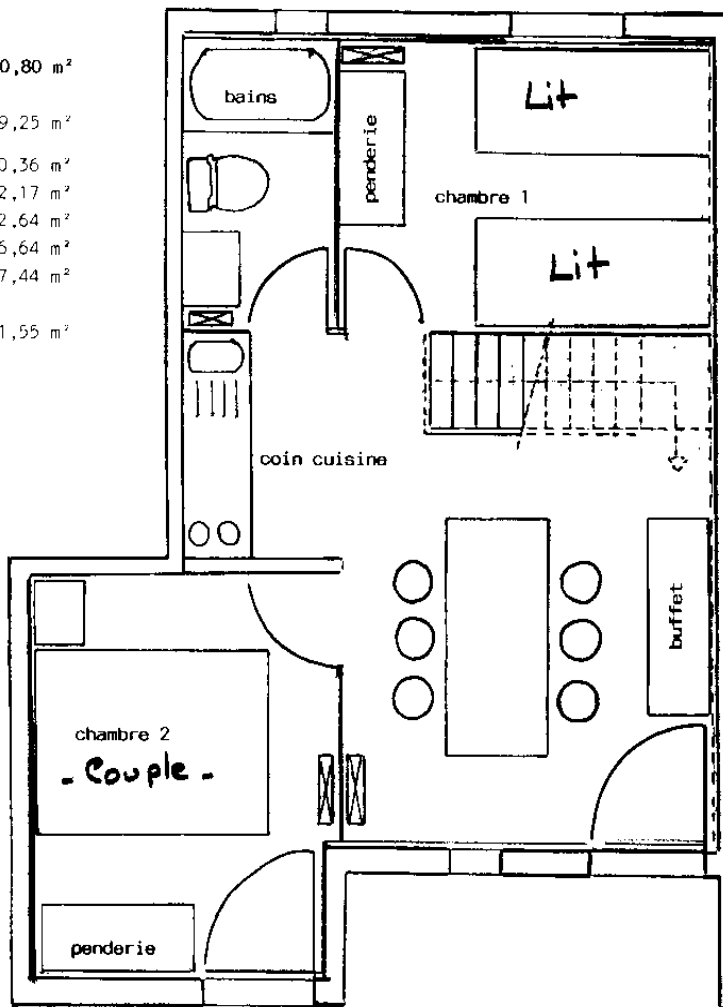


PLAN D'APPARTEMENT D'UN "SIX LITS"

Superficie	: 40,80 m ²
Rez-de-chaussée	: 29,25 m ²
- Séjour	: 10,36 m ²
- Cuisine	: 2,17 m ²
- Bains	: 2,64 m ²
- Chambre 1	: 6,64 m ²
- Chambre 2	: 7,44 m ²
Mezzanine	: 11,55 m ²

rez-de-chaussée



étage

